

5

# INFORMATIONEN ÜBER DIE STADTBÜCHEREI

**Stadtbücherei**  
Velbert-Mitte • Neviges • Langenberg

## DIE GANZE WELT DER MEDIEN

Für 200.000 Besucher jährlich ist die Stadtbücherei Velbert ihr bevorzugtes Informationszentrum, ein Treffpunkt, ein Ort der Bildung und Freizeitgestaltung. Kommen Sie ganz unverbindlich für einen Besuch vorbei. Schauen sie sich um und fühlen Sie sich wohl!

In der Stadtbücherei können Sie Bücher und andere Medien ausleihen oder vor Ort nutzen. 100.000 Medien in den drei Stadtteilen Velbert-Mitte, - Neviges und - Langenberg:

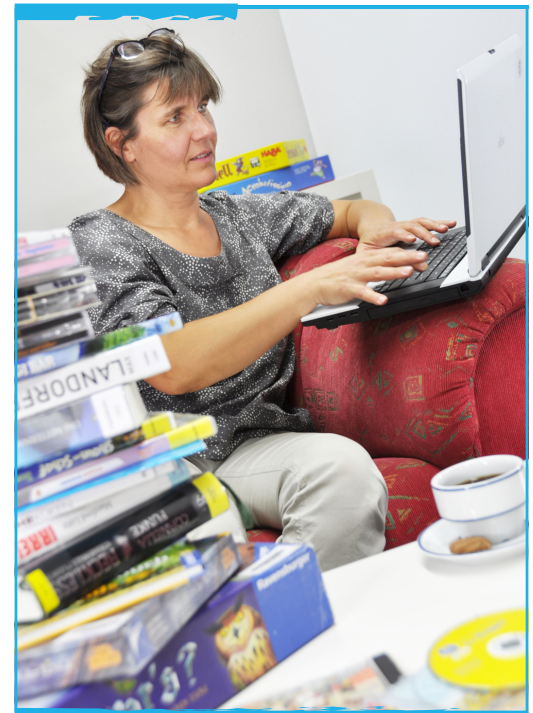
Sach- und Fachbücher, Kinderbücher, Romane, Hörbücher, CD-ROMs mit Lernsoftware und Spielen, Musik-CDs, Gesellschaftsspiele, Sach- und Spielfilm-DVDs, Zeitungen und Zeitschriften.

Außerdem können Sie rund um die Uhr mehr als 18.000 digitale Medien wie Bücher, Filme, Hörbücher, Musik, Zeitungen und Zeitschriften herunterladen:

[www.bibnet.de/onleihe](http://www.bibnet.de/onleihe)

Zum Ausleihen oder Herunterladen benötigen Sie einen gültigen Bibliotheksausweis. Um die Bibliothek vor Ort zu nutzen, ist kein Bibliotheksausweis notwendig.

Wir freuen uns auf Ihren Besuch!



## ZENTRALBIBLIOTHEK

Velbert-Mitte

Oststraße 20, 42551 Velbert  
Telefon 02051 / 26 - 22 81  
[stadtbuecherei@velbert.de](mailto:stadtbuecherei@velbert.de)

Öffnungszeiten

Mo		14 – 18 Uhr
Di + Fr	9 – 13 Uhr	14 – 18 Uhr
Do	10 – 13 Uhr	14 – 18 Uhr
Sa	10 – 13 Uhr	

## STADTTEILBIBLIOTHEK

Velbert-Langenberg

Donnerstraße 13, 42555 Velbert  
Telefon 02052 / 815 - 411  
[stadtteilbibliothek-langenberg@velbert.de](mailto:stadtteilbibliothek-langenberg@velbert.de)

Öffnungszeiten

Mo		14 – 18 Uhr
Di, Do, Fr	10 – 13 Uhr	14 – 18 Uhr
Sa	10 – 12 Uhr	

## STADTTEILBIBLIOTHEK

Velbert-Neviges

Elberfelder Straße 60, 42553 Velbert  
Telefon 02053 / 420 - 314  
[stadtteilbibliothek-neviges@velbert.de](mailto:stadtteilbibliothek-neviges@velbert.de)

Öffnungszeiten

Mo		14 – 18 Uhr
Di + Fr	10 – 13 Uhr	14 – 18 Uhr
Do	9 – 13 Uhr	14 – 18 Uhr
Sa	10 – 13 Uhr	

## SERVICE

In der Sach- und Fachbuchabteilung finden Sie in der Sachgruppe „O - Sprache“ Bücher, CD-ROMs und DVDs zum Deutsch lernen. Außerdem gibt es in jedem Stadtteil eine Job-Karriere-Bibliothek und ein Schüler-Center.

**BIBNET Online-Katalog.** Bücher und andere Medien bequem vom heimischen PC aus suchen / Bibliothekskonto einsehen: Was habe ich ausgeliehen? / Leihfrist verlängern / Ausgeliehene Medien von zu Hause aus vorbestellen

[www.bibnet.de](http://www.bibnet.de)

**BIBNET Onleihe.** Digitale Medien online ausleihen: Elektronische Bücher, Zeitschriften, Zeitungen, Musik, Hörbücher und Videos.

[www.bibnet.de/onleihe](http://www.bibnet.de/onleihe)

**Leseförderung für Kinder.** „Antolin“, Bilderbuchkino, Vorlesestunden (zum Teil auch zweisprachig) und viele spannende Aktionen.

[www.antolin.de](http://www.antolin.de)

**Beratung.** Das Team der Stadtbücherei hilft Ihnen gerne bei der Informations- und Literatursuche.

**Internet- und Computernutzung** (z.B. für Bewerbungen oder Schulaufgaben) ist in der Stadtbücherei vor Ort mit Bibliotheksausweis kostenlos.

**Vielfältige Veranstaltungen für Erwachsene und Kinder.** Von Kindertheater über Internet-Training bis hin zu spannenden Vorträgen und Autorenlesungen zu aktuellen Themen.

**Digitale Bibliothek Kreis Mettmann.** Finden Sie spezielle wissenschaftliche Informationen und bestellen Sie per Fernleihe.

[www.bibnet.de/katalog](http://www.bibnet.de/katalog)

## INFORMATIONEN RUND UM DEN BIBLIOTHEKSAUSWEIS

### Einen Bibliotheksausweis zu bekommen ist ganz einfach:

Sie bringen Ihren Personalausweis oder Reisepass mit Meldebescheinigung mit. Wer noch kein eigenes Ausweisdokument hat:

- benötigt die Unterschrift einer / eines Erziehungsberechtigten auf der Verpflichtungskarte
- und diese/r Erziehungsberechtigte muss den Personalausweis vorlegen.

Ihren Bibliotheksausweis bekommen Sie sofort und können ausleihen.

### Gebühren

- Jahres-Benutzungsgebühr für Erwachsene 18,00 €
- Kinder und Jugendliche 0,00 €
- Tages-Benutzungsgebühr 4,00 €
- Familien- / Partnerschaftsausweis 29,00 €  
(Maximal eine Eltern-Kind-Generation mit gleicher Adresse)

Eine Ermäßigung der Jahres-Benutzungsgebühr in Höhe von 50% erhalten: Schüler über 18 Jahre, Studenten, Auszubildende, Grundwehr- und Ersatzdienstleistende, Inhaber der Jugendleitercard, Arbeitslosengeld-II-Bezieher / Sozialhilfeempfänger (Bescheinigung erforderlich!)

12 Monate so viel ausleihen, wie Sie wollen (ab Ausstellungsdatum des Bibliotheksausweises).

**Wurde Ihr Ausweis gestohlen oder verloren? Bitte sofort sperren lassen!** Ausstellung eines Ersatzausweises 3,00 €; für Kinder und Jugendliche unter 18 Jahren 1,50 €. Der Ausweis ist auf andere Personen nicht übertragbar. Gültig ist der Ausweis in allen drei Velberter Bibliotheken.

## AUSLEIHEN IN DER STADTBÜCHEREI - WIE GEHT DAS?

1. Bücher und andere Medien aussuchen
2. An die Ausleihe gehen
3. Bibliotheksausweis vorlegen  
(ohne Bibliotheksausweis können Sie keine Medien ausleihen!)
4. Medien verbuchen lassen
5. Leihfrist auf dem Fristzettel beachten!
6. Medien zurückbringen

**Die Überschreitung der Leihfrist kostet Geld!** Fristüberschreitung bis zu einer Woche 0,50 €, jede weitere Woche + 1,00 € pro Medium

### Leihfrist verlängern

Im Online-Katalog [www.bibnet.de/velbert](http://www.bibnet.de/velbert) unter "Konto" oder telefonisch. Pro Medium bis zu 2 Verlängerungen um je 1 Leihfrist. Vorbestellte Medien und Bestseller sind nicht verlängerbar!

### Ausleihen in der BIBNET Onleihe

Die 18.000 digitalen Medien der BIBNET Onleihe unter [www.bibnet.de/onleihe](http://www.bibnet.de/onleihe) können Sie bequem per Internet von zu Hause aus leihen.

Eine Rückgabe ist nicht notwendig! Die Leihfrist läuft automatisch ab. Die entliehenen Medien sind dann nicht mehr nutzbar.

Dieser Flyer ist eine Übersicht über das Angebot der Stadtbücherei Velbert. Die Rechtsgrundlage für die Benutzung der Stadtbücherei Velbert ist die „Satzung über die Benutzung der Stadtbücherei Velbert und die Erhebung von Gebühren in der geänderten Fassung vom 01.05.2009“.



Dieser Flyer wird gefördert durch

Der Ministerpräsident  
des Landes Nordrhein-Westfalen